

Este es el tercer Informe de Responsabilidad Corporativa de BBVA Banco Continental y contiene información relativa al desempeño del Banco en esta materia durante el año 2007. Este año la información se ha plasmado siguiendo una estructura cuyo eje central son los asuntos considerados relevantes por nuestros grupos de interés. En BBVA Banco Continental creemos que este planteamiento permite centrar la discusión y afrontar con mayor claridad cuáles son nuestros principales compromisos y actuaciones.

Este informe tiene la calificación B+ de GRI y ha sido revisado por Deloitte de acuerdo al alcance expresado en el Informe de Revisión Independiente. Existe además un documento de Información Complementaria, ubicado en <http://irc.bbva.com>, con información adicional al presente documento. Más información en materia económica y de gobierno corporativo en www.bbvabancocontinental.com.

ÍNDICE

		PÁGINA
	PERFIL DEL BANCO	PORTADA
	CARTA DEL PRESIDENTE	1
	PRINCIPIOS Y POLÍTICA DE RESPONSABILIDAD CORPORATIVA	2
	PARTICIPACIÓN DE GRUPOS DE INTERÉS	8
01	ORIENTACIÓN AL CLIENTE	11
	Calidad, satisfacción y atención al cliente • Seguridad, protección del cliente y continuidad del negocio • Ley de Transparencia • Accesibilidad a servicios financieros	
02	INCLUSIÓN FINANCIERA	15
	Fundación BBVA para las Microfinanzas • Plan de bancarización de América Latina • Banca para inmigrantes	
03	FINANZAS RESPONSABLES	18
	Grandes empresas y financiación de proyectos • Evaluación del riesgo ambiental • Sobreendeudamiento • Establecimiento del Grupo BBVA en centros <i>off-shore</i> • Prevención del blanqueo de capitales y de la financiación de actividades terroristas	
04	PRODUCTOS Y SERVICIOS RESPONSABLES	21
	Inversión Socialmente Responsable • Instituciones Públicas • Productos y servicios con carácter ambiental	
05	GESTIÓN RESPONSABLE DE RECURSOS HUMANOS	24
	Perfil de los empleados • Empleo y selección • Valoración, desarrollo profesional y compensación • Formación y gestión del conocimiento • Comunicación interna • Clima laboral • Beneficios sociales y otras iniciativas • No discriminación, igualdad de oportunidades y conciliación de la vida personal y laboral • Libertad de asociación: representación sindical y resolución de conflictos • Salud y seguridad laboral	
06	COMPRAS RESPONSABLES	32
	Política y modelo corporativo de compras • Código ético • Sistema de homologación de proveedores • Herramientas de gestión y aprovisionamiento • Proyectos responsables con proveedores	
07	GESTIÓN AMBIENTAL Y CAMBIO CLIMÁTICO	35
	Política ambiental y Sistema de Gestión Ambiental • Impacto ambiental directo: ecoeficiencia • Información y sensibilización ambiental	
08	COMPROMISO CON LA SOCIEDAD	38
	Aspectos relevantes y datos básicos • La Fundación BBVA Banco Continental • Plan de Acción Social para América Latina • Otras líneas de trabajo destacadas • Otros proyectos relevantes	
	VOLUNTARIADO CORPORATIVO	44
	PACTO MUNDIAL Y OBJETIVOS DE DESARROLLO DEL MILENIO	45
	INFORME DE REVISIÓN INDEPENDIENTE	47
	CRITERIOS DEL INFORME	48
	INDICADORES GRI	49
	PREMIOS Y RECONOCIMIENTOS	51
	PROGRESOS 2007 Y OBJETIVOS 2008	52 Y CONTRAPORTADA
	INDICADORES CLAVE DE RESPONSABILIDAD CORPORATIVA	CONTRAPORTADA

PERFIL DEL BANCO

BBVA Banco Continental

BBVA Banco Continental es una entidad financiera cuya sede principal se encuentra en Lima. Es una subsidiaria de Holding Continental S.A., la que posee el 92.8% de participación. Holding Continental S.A. es una empresa peruana formada por el grupo peruano Brescia (50%) y el grupo español BBVA (50%). El Banco es una sociedad anónima constituida en 1951, autorizada a operar por la Superintendencia de Banca, Seguros y AFP.

El Banco desarrolla sus actividades a través de una red nacional de 239 oficinas.

Datos Básicos del Banco			
	2007	2006	2005
Balance (En millones de soles)			
Activo total	24.728	18.594	18.263
Colocaciones netas	16.228	12.456	9.115
Depósitos y obligaciones	17.251	14.361	14.984
Patrimonio neto	1.987	1.711	1.504
Estado de Ganancias y Pérdidas (En millones de soles)			
Margen financiero bruto	1.248	990	837
Margen financiero neto	1.081	958	799
Ingresos por servicios financieros	372	308	266
Gastos de personal y generales	537	466	406
Utilidad antes de impuestos	874	736	627
Utilidad neta	593	488	402
Calidad de cartera			
Cartera atrasada / Colocaciones brutas	1,07%	1,10%	1,41%
Provisiones / cartera atrasada	311,65%	311,33%	326,74%
Provisiones / cartera pesada*	142,29%	154,81%	137,32%
Liquidez			
Fondos disponibles / Depósitos y obligaciones	26,62%	24,06%	33,82%
Colocaciones netas / Depósitos y obligaciones	94,07%	86,74%	60,83%
Ratios de capital			
Normativa SBS R. Crediticio (Nº veces) ⁽¹⁾	8,62	8,81	8,32
Normativa BIS (%) ⁽²⁾	11,59%	11,33%	11,97%
Índice de rentabilidad y eficiencia			
ROE (utilidad neta / patrimonio medio)	44,66%	40,60%	36,63%
ROA (utilidad neta / activo medio)	2,78%	2,73%	2,60%
Gastos de administración / margen financiero	43,07%	47,11%	48,48%
Cuota de mercado**			
Depósitos	22,13%	23,86%	27,07%
Colocaciones directas	25,43%	27,19%	22,93%
Otros datos			
Plantilla estructural	3.746	2.924	2.696
Total red comercial			
Oficinas Banca Comercial	220	201	196
Oficinas Banca Empresas	17	16	15
Oficina Banca Mayorista Global	1	1	1
Oficina Banca Institucional	1	1	1
Cajeros automáticos	434	356	332

* Cartera Pesada: Cartera clasificada como deficiente, dudoso y pérdida.
 ** Incluye Banco Falabella y sucursales del exterior.
⁽¹⁾ Normativa SBS: Activos y Créditos Contingentes ponderados por riesgo entre Patrimonio efectivo asignado a riesgo crediticio. Límite 11 veces.
⁽²⁾ Normativa BIS: Inversa de la normativa SBS según Acuerdo de Basilea.

Cuota de negocio en el 2007		
(En millones de soles)	Colocaciones netas	Depósitos y Obligaciones
Perú	16.228	17.251



Presencia de la Fundación en provincias

• Casa de la Emancipación - Centro Cultural	La Libertad
• Sala de Exposiciones Temporales	Cajamarca
• Casa Tristán del Pozo - Sala de Exposiciones	Arequipa
• Museo de Arte Precolombino	Cusco

Oficinas en Lima

	Comerciales	Especiales
Total oficinas G.T. Callao-Lima Norte	24	6
Total oficinas G.T. Periférica	19	7
Total oficinas G.T. Lima Centro	26	2
Total oficinas G.T. Lima Residencial	25	5
Total oficinas G.T. Lince	20	0
Total oficinas G.T. Miraflores	20	2
Oficina principal	1	0
Total	135	22

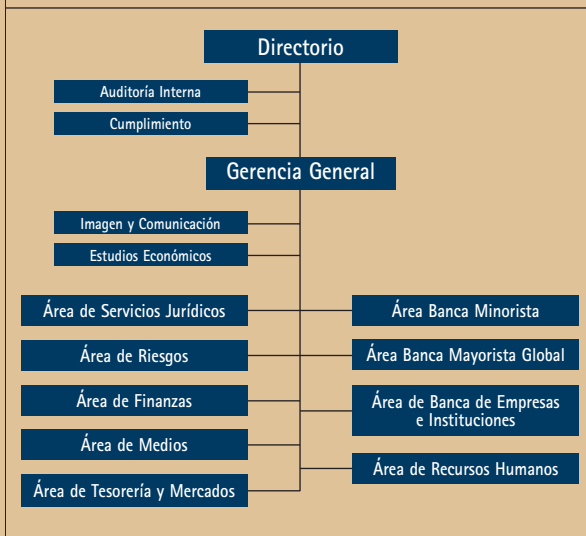
Oficinas por regiones

	Comerciales	Especiales
G. Territorial Norte	21	3
G. Territorial Centro Oriente	18	0
G. Territorial Sur	20	0
Total	59	3

Principales hitos del Banco en el 2007



Organigrama y estructura del negocio



Total oficinas

	Total
Oficinas comerciales	194
Oficinas especiales	25
Banca Empresas	17
Banca VIP	1
Banca Institucional	1
Banca Corporativa	1
Total	239

Beneficio atribuido por área de negocio

	2007	2006	2005
Banca Minorista	227.254	209.261	238.583
Banca Mayorista Global	52.531	40.416	53.243
Banca Empresas e Instituciones	179.794	156.155	195.848
Tesorería	152.027	112.411	138.139
COAP	5.557	-65	9.337
Resto	-23.919	-29.978	-232.968
Total Banco	593.245	488.200	402.180